

Une **solution** adaptée aux besoins métiers de l'**agroalimentaire**



La filière agroalimentaire se doit de relever sans cesse des défis d'ordre technique, réglementaire et concurrentiel. Optez pour Dynamics 365 : un système d'information intelligent, interconnecté et sécurisé gérant l'ensemble des données et processus métier de votre entreprise.

Les besoins en terme d'outils :



- La **prise en compte du « vivant »** sur les matières premières (variabilité, saisonnalité, évolution des propriétés au fil du temps...), dans tous les services et particulièrement au contrôle de gestion pour suivre la réalité des cours tout en permettant la création de standards et de budgets primordiaux pour adapter rapidement la stratégie de l'entreprise
- Le **suivi qualité** tout au long du processus : cahier des charges, contrôles qualité, non conformités et bien sûr la traçabilité
- Une **Supply Chain** souple capable de gérer des contraintes de process variées potentiellement au sein d'une même usine
- Une **exécution terrain adaptable** et capable de remonter les données en temps réel tout en gardant une ergonomie simple et productive pour les utilisateurs. Et ceci **tant en production qu'en entrepôt.**
- La **connectivité** avec l'environnement industriel et les différentes technologies en forte évolution (MES, IoT, réalités mixtes ou virtuelles...)
- Une **diversité de canaux de distribution** nécessitant des outils puissants et mobiles pour offrir, du e-commerce au relevé linéaire, toutes les expériences possibles pour les forces commerciales et leurs clients en BtoB comme en BtoC

Ils utilisent la solution



Fonctions Qualité

Contrôle Qualité & Cahier des charges

Les fonctionnalités de gestion qualité permettent de gérer les plans de contrôle par typologie de produit, de collecter les informations de contrôle par numéro de lots et d'historiser les résultats dans le système de traçabilité. La gestion des méthodes de contrôle qualité est totalement libre (appréciation, liste de choix, valeur calculée). Un plan de contrôle (ou spécification) peut être créé de manière très fine pour un couple article/client (cahier des charges) ou article/fournisseur. Des valeurs de blocage ou d'alerte (minimum et maximum) sont paramétrables. Le versionnage des plans de contrôle est géré ainsi que le circuit d'approbation.

Non Conformité

Notre solution permet d'enregistrer les non-conformités (client, fournisseur, interne), de les qualifier (description, motif, lot concerné, BL concerné, infos consommateur...), de les piloter et les évaluer sur différents critères et de notifier les actions correctives à différents acteurs. Ce module permet de piloter tout le cycle de retour de marchandise et/ou l'émission d'avoir. Tout cela entièrement intégré à votre plateforme collaborative Microsoft 365 (via Outlook et Teams). La plateforme est capable de gérer un portail client pour donner accès à vos clients à une toute autre expérience.

Gestion des certificats et documents de conformité

Cette fonctionnalité vous permet de définir les documents de conformité nécessaires, puis de les lier à vos fournisseurs et enregistrements d'achat. Ils peuvent être configurés pour s'appliquer à tous les articles, groupes d'articles ou enregistrements d'articles spécifiques. Lors de la validation, de la réception ou de la facturation, vous pouvez facilement vérifier le statut d'approbation des documents de conformité attribués à un enregistrement d'achat. Respecter les dates d'expiration des certificats de qualité n'est plus un jeu de devinettes non plus : les documents de conformité fournissent des indicateurs pour vous alerter lorsque des certificats approchent de l'expiration.

Dates d'expiration (DLC-DDM) & Contrat date

Avec ces ajouts, il est possible de calculer les dates limites de vente et les dates d'actions en plus des DLC/DDM. Grâce à cela il est possible d'être alerté sur les dates courtes par rapport à et rapidement limiter le problème en stock. La proposition FEFO sur la préparation de commande peut être optimisée également par le paramétrage de contrats dates (article ou client-article). Dans les pistes d'audit toute action sur le lot est tracée afin de justifier du moindre changement.

Gestion des lots avancée

Avec nos fonctionnalités agroalimentaires, vous avez la possibilité de déterminer des profils de numérotation des lots en fonction de vos besoins (quantième, dates, n° document...). De plus, de nombreuses options complémentaires vous permettent d'auditer et de tracer vos produits de manière plus fine.

Statuts d'inspection et sous lots

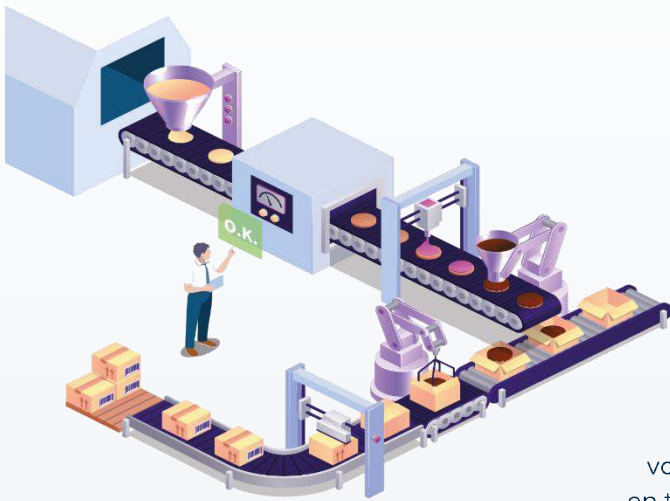
Les statuts d'inspection des lots permettent de bloquer/libérer/qualifier les lots en masse ou unitairement en motivant chaque action et en notifiant le responsable qualité. Complété par la gestion des sous-lots il est alors possible d'isoler une partie d'un lot.

Gestion des batches et scénarios de fabrication

La déclinaison des nomenclatures peut se faire par tournée, batch, pétrin, venue... il est également souvent possible de gérer plusieurs modes pour fabriquer un produit en plus de processus standards (ex : déconditionnement, reprise sur stock de semi-fini...) et d'utiliser plusieurs lignes de production. Ces différentes possibilités peuvent être décrites dans les scénarios de production et changer à l'OF pour refléter la réalité des flux.

Planification à la commande & Réservation

Ces fonctionnalités fournissent à vos planificateurs les informations dont ils ont besoin pour équilibrer l'offre et la demande d'articles fabriqués sur commande. Toutes les lignes de commande sont présentées avec le stock disponible; des facteurs tels que les réservations d'articles et la production planifiée étant également pris en compte.



Saisie Atelier

La saisie atelier ergonomique et Intégrée à l'ERP vous permet une saisie précise, fiable et en temps réel des activités de production.

Intégrée avec le contrôle qualité, elle permet également de mener à bien le plan de contrôle. Cette saisie peut s'effectuer au choix sur poste fixe ou mobile en fonction de la réalité des flux.

Gestion des coproduits et déclarations des composants / productions exceptionnelles

Il est possible de prédéfinir les coproduits issus d'une nomenclature que ce soit pour du désassemblage ou des produits de 1er/2nd choix. Le système gère automatiquement la soustraction des composants de vos co-produits pour assurer la cohérence des rendements matière et de la traçabilité.

Gestion de la maintenance

Afin de garder les installations et le matériel industriel dans des conditions de productivité optimale, la gestion intégrée de vos activités de maintenance vous permet de faire communiquer en temps réel tous les acteurs de la chaîne opérationnelle.

Votre ERP sera le garant de la conformité de vos équipements face à des contraintes de certification réglementaire ou à des obligations de garantie du fabricant en termes d'entretien périodique. Tout ordre de travail sera tracé et valorisé pour un contrôle des coûts dans l'optique d'optimiser vos opérations de réparation et maintenance. La planification de la maintenance proactive du matériel limitera le temps d'arrêt afin de maximiser la productivité et d'optimiser l'utilisation des ressources humaines (ingénieurs) et techniques (machinerie). Le pilotage de votre stock de pièces détachées et consommables bénéficiera de l'ensemble des fonctionnalités d'approvisionnement et de gestion des stocks déjà actives au sein de l'ERP.





Référentiels & Achats Vente

Spécifications produits

Il est ici possible de créer des fiches produit pour matières premières, emballages, semi-finis et produits finis, jusqu'au référentiel produit : ingrédients allergènes, microbio, valeurs nutritionnelles, organoleptiques... Le module permet de calculer les valeurs nutritionnelles en lien avec les nomenclatures, d'imprimer les fiches produits et de mettre ces informations à disposition des fonctions d'étiquetage.

Gammes clients et catalogues fournisseurs

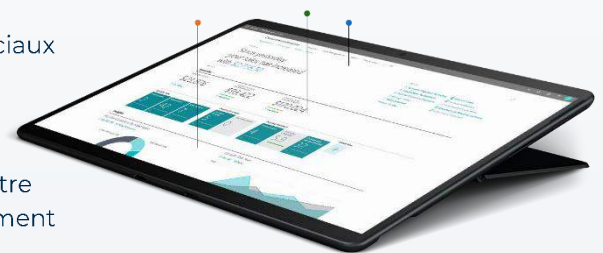
L'objectif de ces 2 fonctions est multiple : référencer les articles échangés avec vos partenaires, faciliter la saisie de commande et permettre des paramétrages au croisement des données. Pour la gamme client il est possible d'échanger par Excel avec le client pour permettre une saisie ultra simplifiée.

Prix et remises Avancés

Cette fonction permet de paramétrer des prix par point de livraison, par article ou client de référence. Les dates de référence peuvent également être ajustées (date d'expédition, livraison...)

Suivi Marketing, relevés linéaires

Que ce soit en ligne ou hors ligne, les commerciaux vont nécessiter d'avoir des outils adaptés à la présentation des produits. Les actions doivent être facilement pilotables et le lien avec les fonctions de marketing automation va permettre de mieux gérer la prospection et le développement des ventes en omnicanal.



Plans commerciaux – ordres de coûts commerciaux

Ce module très adapté au négoce agro-alimentaire permet de suivre les coûts complets d'achat sur un produit mais pas uniquement. Tous les frais d'un achat ou d'une vente vont être recensés pour avoir, à chaque transaction, une automatisation des coûts générés et faciliter le rapprochement des factures de frais.

Lien documentaire

Il est également possible de lier toute données de base à un répertoire Azure afin de centraliser l'accès à toutes les données via l'outil. Tous les documents sont ainsi facilement retrouvables.

Workflow et statuts paramétrables

Afin de fiabiliser le processus de création des référentiels ou la validation de certains documents, il est possible de mettre en place des flux de travail et des statuts paramétrables pour s'adapter à l'organisation de votre entreprise. Cela permet de s'assurer que les documents ne soient pas confirmés sans respecter les procédures internes.

EDI & interfaces

Appliquant les standards GSI, l'offre permet de traiter tous les messages standards en lien avec vos portails ou traducteurs EDI (ORDER, DESADV, INVOIC...). Cette fonctionnalité permet également l'interopérabilité avec les autres outils de votre SI ou de vos partenaires (interfaces avec prestataire de stockage, transporteurs...) sur des messages standards ou spécifiques.

Synchronisation de Référentiels

Cette fonction permet de partager en direct tout ou partie des référentiels et de préciser les champs à synchroniser pour éviter les doubles saisies et erreurs de référentiels dans les contextes multi sociétés notamment, tout en gardant la souplesse localement sur des enjeux particuliers.

Gestion des coûts réels et standards

L'outil permet de tracer toutes les transactions et ainsi de référer au contrôleur de gestion toutes les variations de coûts réels ou par rapport à un standard, fonction très utile sur des matières aux prix très volatiles. La mise en place de coûts budget permettra également de suivre les dérives et surtout, en période de budget, de simuler toutes les hypothèses de gestion pour le futur.

Dématérialisation des documents

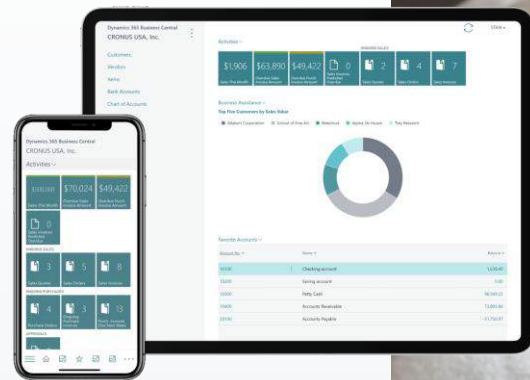
Que ce soit la facture d'achat, les cartes de visites ou la confirmation de commande achat de vos clients qui ne passent que par EDI, l'outil permet d'intégrer un PDF par mail via numérisation et reconnaissance de caractères (OCR) et qui, intégré aux mécanismes de flux d'approbation, va permettre de gagner un temps significatif. Également, couplés aux flux d'envoi de documents, tous les supports peuvent ainsi transiter automatiquement par mail avec personnalisation des messages. Les flux Qualité peuvent aussi être concernés par cette étape pour les politiques de rappel ou de contacts de crise.

Flux de création de produit collaboratif

Toutes les étapes de votre R&D peuvent être modélisées et couplées à la plateforme Microsoft365 pour vous permettre de mieux piloter cette phase importante du process. Les modèles de projet et liens avec l'ERP, OneDrive ou SharePoint permettent de gagner un temps considérable et de fiabiliser l'accès aux données.

Reporting & décisionnel

Grâce aux outils Power BI ou Jet Reports, les possibilités pour restituer votre activité sont entièrement paramétrables, que ce soit grâce aux KPI métier proposés ou par la personnalisation des taux de service, TRS ou autres indicateurs. L'approche Power BI permet également de mettre en place du reporting collaboratif pour partager l'analyse, quelque soit sa localisation.



Fonctions Entrepôt (WMS)

Fonctions WMS avancées

La gestion d'entrepôt intégrée (WMS) à votre ERP permet d'améliorer la visibilité sur les stocks en temps réel pour plus de précision. Vous pourrez optimiser et suivre les temps des opérations logistiques grâce aux profils de missions et à la gestion des missions en mobilité via des terminaux radios.

Le responsable de l'entrepôt contrôle mieux les opérations de rangement, de contrôle qualité et de prélèvement. Grâce à un moteur de workflow flexible, le responsable de l'entrepôt peut répondre rapidement à toute modification dans les demandes.

La flexibilité de paramétrage des processus permet :

- Le traitement des vagues de préparation.
- La définition des différentes stratégies, de rangement en une ou plusieurs étapes.
- La prise en charge du cross-docking (passage direct de la livraison à l'expédition sans passer par l'entrepôt) et le PickPack (sortie d'un produit, préparation et emballage direct).
- La définition des stratégies de prélèvement avec prise en charge des numéros de lot et des contrats date
- L'optimisation des conditionnements, la mise en conteneur des expéditions avec calculs et optimisation des volumes et des poids.
- La gestion des retours en utilisant le workflow de l'entrepôt

Réduction des coûts de stockage et amélioration de la rotation des stocks :

- Le réapprovisionnement basé sur les sorties, les min et max, et le poids des produits.
- La définition des emplacements de manière flexible pour organiser l'entrepôt (différentes zones, emplacements).
- La gestion de l'inventaire avec différentes stratégies de comptage comme la détermination des seuils, les plans de comptage par cycles, le comptage des quantités nulles, les comptages déterminés de façon aléatoire avec filtrage.
- Le contrôle avancé des propriétés pour les emplacements dans l'entrepôt, contrôle d'éléments mixés, numéros de lots mixés, statuts d'inventaire, seuils, configuration avancée basée sur le volume des produits ou sur la quantité d'unités pour calculer les limites de capacités et l'allocation des emplacements.
- La segmentation du stock, mise en quarantaine et contrôle avancé de l'état de l'inventaire.



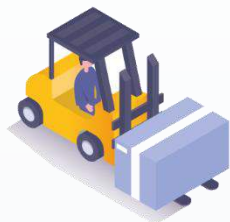
Fonctionnalités additionnelles :

- Suivi de la qualité avec blocage
- Prise en charge de tests destructifs ou non, intégration de workflows.
- Hiérarchie de réservation avec prise en charge des numéros de lots.
- Utilisation de rapports pour suivre les activités et les performances.
- Impression de documents et d'étiquettes

Contenants, emballages consignés, étiquettes et SSCC

Les fonctionnalités de gestion des contenants et SSCC complètent les unités logistiques disponibles dans la partie standard de l'ERP. Elles permettent d'affecter à chaque contenant une étiquette avec un n° unique qui peut être scanné dans tous les process de l'entrepôt et de l'usine. Ce vecteur de traçabilité supplémentaire, en général plus fin que le lot, facilite les opérations logistiques et fiabilise la gestion des stocks.

Transport



Les fonctionnalités de gestion du transport permettent de planifier des demandes de transport entrants et sortants et optimisent les parcours en regroupant les demandes pour optimiser les coûts, l'espace au sol... La possibilité de valoriser les coûts de transport à la commande facilite l'affectation de ceux-ci au suivi de la marge. La fonction de pré -facture permet un contrôle et un enregistrement simplifié des factures de transport et plus globalement de mieux suivre le coût de transport.

Suivi logistique et taux de service

Afin de piloter les activités logistiques, des écrans de suivi de tous les flux et des stocks détaillés ont été ajoutés pour permettre une vision complète de l'entrepôt.

La saisie atelier peut être utilisée pour réaliser les activités de consommations et de production des OF si le besoin sur la production est plus d'ordre logistique qu'un suivi des opérations de production.

Le paramétrage des taux de service permet de suivre mais surtout de contrôler les % d'écarts autorisés afin de fiabiliser les saisies atelier. Cela est valable pour les réceptions, les expéditions mais également les consommations et productions sur OF.

Commentaires et attributs avancés

Des fonctions complémentaires ont été rajoutées pour permettre de rendre plus accessibles les attributs et commentaires. Il est désormais possible de rajouter des attributs de lots très utiles pour mieux décrire un lot avec ou sans module contrôle qualité. De plus vous pourrez mémoriser les filtres posés sur tous vos attributs afin de les sélectionner plus rapidement dans vos requêtes.

Les commentaires sont héritables d'une commande à la facture en passant par le bon de préparation pour passer les consignes sur les écrans ou les états en notifiant l'utilisateur qu'un commentaire important existe.



Expert dans le secteur agroalimentaire, avec 70% de clients issus de cette filière, le groupe isatech accompagne les entreprises agro dans leur transformation digitale.