



# Divalto Web

## Conception d'applications web

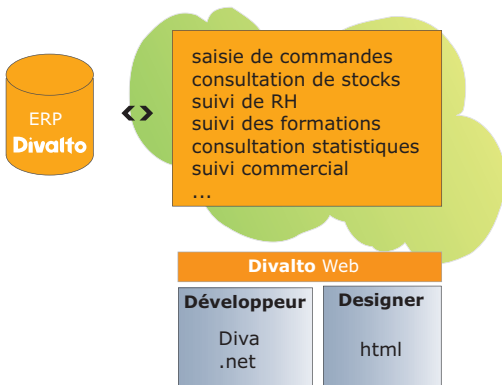


Internet fait partie des enjeux majeurs pour les PME et PMI et celles-ci peuvent utiliser ce vecteur pour leur gestion de manière très diverse. Divalto Web est l'outil idéal pour prendre en compte cette dimension. Il s'agit d'un outil fabuleux pour le développement de toute application interactive sur internet intégrée au back-office, et qui prend parfaitement en compte les pages internet (html, flash, java, etc) conçues par un designer.



### INTERFACE AVEC LE DESIGNER

Le design et le développement de la couche applicative sont deux métiers différents, souvent réalisés par deux personnes ou équipes différentes. Grâce à **Divalto Web**, ceci n'est plus un problème, puisqu'il permet d'encapsuler des formulaires de saisies et toutes les données interactives dans les pages Html fournies par le designer du site Web.



### INTEGRATION AVEC L'ERP

Le développement d'applications Web Divalto s'effectue directement en langage Diva. Celui-ci s'appuie sur les technologies « .Net » de Microsoft.

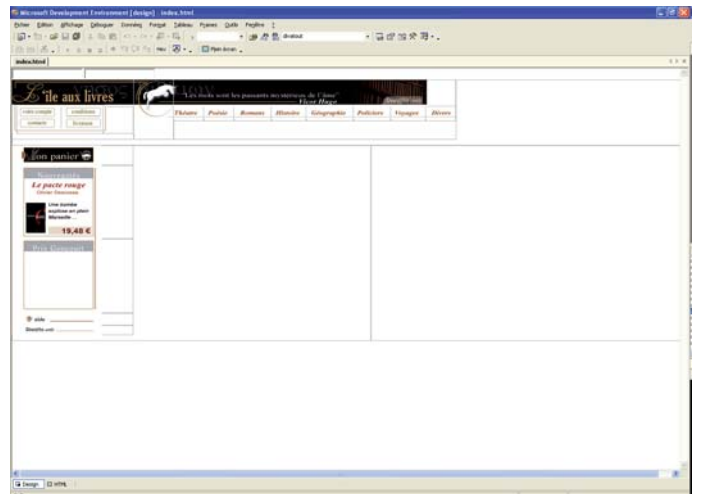
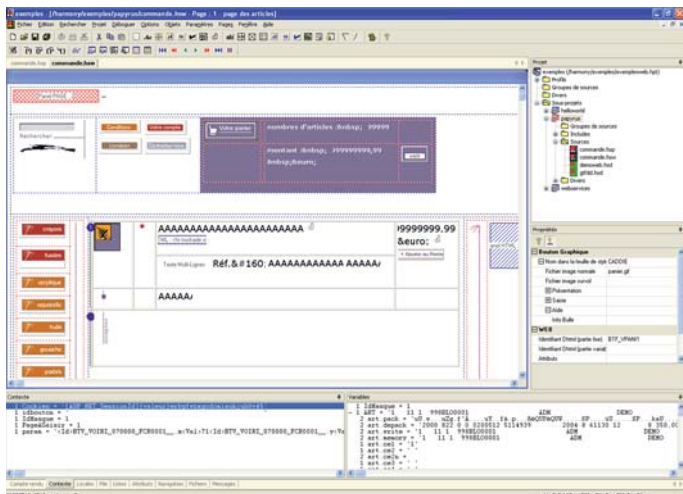
Egalement utilisé pour développer l'ERP, ce langage permet aux développeurs Web l'accès aux riches bibliothèques de fonctions du progiciel : tarifs, clients, prospects, articles, événements, projets, ect.

### LES OBJETS GRAPHIQUES DU WEB

**Divalto Web** permet de dessiner des masques d'écran pour le Web en y intégrant tous les objets graphiques proposés par cette interface. Les objets sont posés dans un tableau Html pour bénéficier de l'ajustement dynamique des pages. L'objet « panel Html » est un conteneur html permettant d'inclure directement dans les pages tous les types d'objets spécifiques (code javascript, objet flash, son, vidéo, etc). L'objet « tableau » propose une richesse fonctionnelle exceptionnelle pour une très grande facilité de mise en œuvre. Il peut contenir des lignes de différentes natures. La répétition d'un élément de tableau peut-être verticale et/ou horizontale. Une répétition horizontale permet par exemple de présenter deux articles du catalogue sur la même ligne.

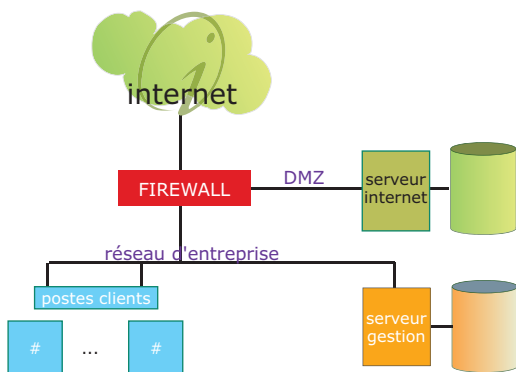
### INDEPENDANCE DE L'INTERFACE UTILISATEUR

L'interface utilisateur est un élément déterminant pour une application Web. Quelle société accepterait que sa prise de commande sur le Web ressemble à celle d'une autre ou pire encore à celle d'un concurrent ? Avec **Divalto Web**, le développement est indépendant de l'interface utilisateur ce qui permet la réutilisation d'un même développement avec une interface complètement personnalisée.



## ARCHITECTURE ET SECURITE

❖ Le serveur Internet est installé dans la « DMZ » (zone neutre) afin de protéger l'accès au réseau d'entreprise par le firewall. L'application Web s'exécute sur le serveur Internet.



Deux scénarios peuvent être envisagés :

### - Le temps réel

L'application Web Diva accède au serveur de gestion par le protocole Xlan en temps réel. Cela nécessite simplement l'ouverture d'un port TCP/IP sur le firewall entre la « DMZ » et le réseau d'entreprise, permettant l'accès au serveur de gestion. Le choix du port est libre. Le protocole Xlan est privé et de ce fait peu sensible aux agressions.

### - Le temps différé

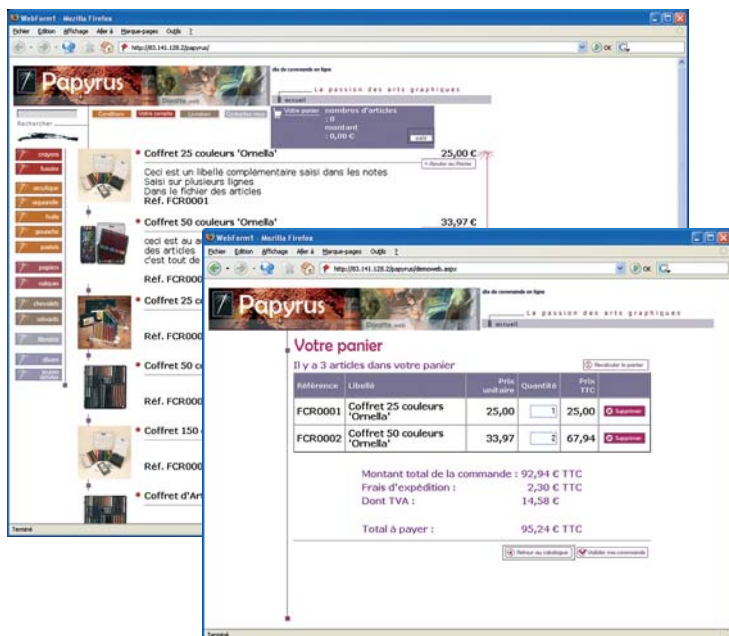
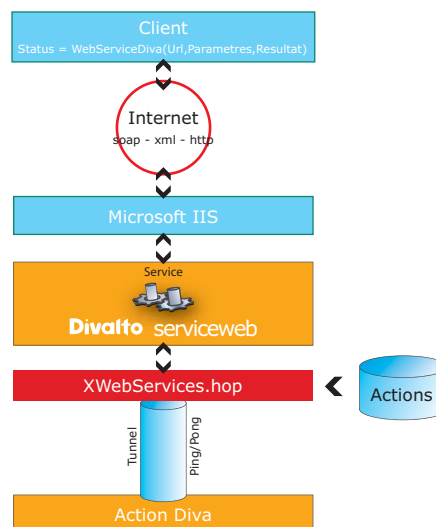
L'application Web Diva n'accède pas directement au serveur de gestion, mais à une réplication locale des fichiers. Les fichiers sont transférés depuis et vers le serveur de gestion périodiquement. Cette solution est aussi à envisager lorsque le serveur Internet est hébergé chez un tiers.

## SERVICE WEB

❖ Plate-forme idéale pour les traitements répartis, le service Web est une technologie qui n'a pas fini de faire parler d'elle. Basée sur le paradigme « client serveur », elle permet depuis un poste client d'exécuter une méthode (fonction) sur un serveur. Il s'agit d'une liaison synchrone entre le client et le serveur, la méthode est exécutée sur le serveur au moment de l'appel, et le client attend la réponse du serveur.

**Divalto** Web prend en compte à la fois le développement du serveur et du client. Il permet, coté serveur, d'écrire des méthodes d'un service Web en Diva et, coté client, d'appeler ces méthodes aussi simplement que s'il s'agissait de fonctions locales s'exécutant sur l'ordinateur client.

Les services Web apportent une solution très pertinente à l'ouverture du système d'information vers le monde extérieur. D'une interopérabilité forte, ils sont indépendants des systèmes d'exploitation. Leur implémentation sous Harmony permet à la fois à des applications Diva de dialoguer entre elles, mais aussi à des applications tierces d'interagir simplement avec des applications Diva, comme à des applications Diva d'interagir avec des applications tierces.



Adresse postale :  
15, rue Icare - 67836 Tanneries cedex  
Adresse :  
15, rue Icare - Aéroport - 67 Entzheim

Tél 03 88 64 50 60 - Fax 03 88 64 50 70  
info@divalto.fr - www.divalto.fr

*Divalto est la nouvelle dénomination d'Interlogiciel*